

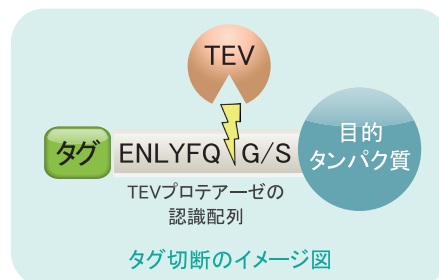


目的タンパク質からのタグ切断酵素 TEV Protease (Glycerol free)

本品は、Tobacco Etch Virus由来のプロテアーゼです。N末端に8×Hisタグおよび6×HNタグを、C末端に8×Hisタグを融合させた高純度なタンパク質です。7アミノ酸からなる特異的な配列 (Glu-Asn-Leu-Tyr-Phe-Gln-Gly/Ser) を認識し GlnとGlyの間(もしくはGlnとSerの間)を切断します。また、本品は、界面活性剤等の添加剤を含まない必要最小限のバッファー組成のため、タンパク質の結晶構造解析等、タンパク質科学研究に用いる試料の調製に適しています。

特長

- 認識配列を含む目的タンパク質からタグを切断
- Hisタグによりプロテアーゼを簡単に除去可能
- 必要最小限のバッファー組成 (界面活性剤等の添加剤不含)
- タンパク質科学研究の試料調製に最適

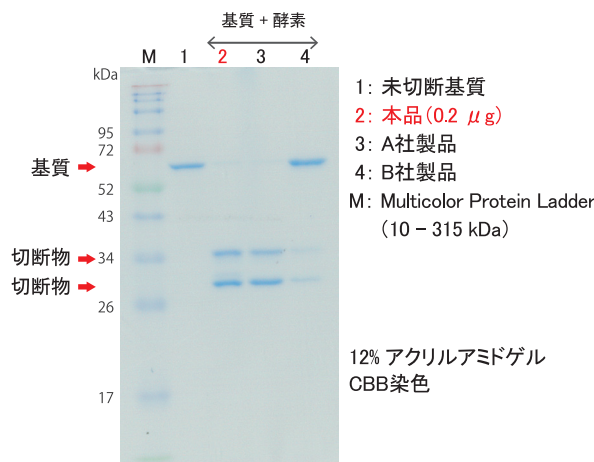


製品概要

構成成分	TEV Protease (Glycerol free)
認識配列と切断部位	Glu-Asn-Leu-Tyr-Phe-Gln ↓ Gly/Ser
分子量	31.8 kDa
濃度	2 mg/mL
容量	1 mg
形状	20 mM HEPES-NaOH (pH 7.0), 350 mM NaCl, 1 mM DTT
起源	遺伝子組換え大腸菌
反応温度	4~30°C
保存温度	-80°C

容量やバッファー形状のカスタマイズなど特注対応可能です。
ご希望の方はお問い合わせください。

実験例 各社TEVプロテアーゼ切断効率の比較



基質 2 μg に TEVプロテアーゼ (各社製品) を各社マニュアルに記載の必要量を添加し、30°C で 60 分間反応させ、SDS-PAGEにて切断状況を確認した。

Code No.	製品名	容量	希望納入価格(税別)
314-09311	TEV Protease (Glycerol free)	1 mg	24,000円

本製品は理化学研究所放射光科学研究センター(生物系ビームライン基盤グループ) 山本雅貴先生、竹下浩平先生との共同研究に付帯する技術支援のもとに開発されました。

製造元 株式会社ニッポンジーン

〒930-0834 富山市問屋町二丁目7番18号
TEL: 076-451-6548 FAX: 076-451-6547
URL: <https://www.nippongene.com>

販売元 富士フイルム和光純薬株式会社

本社 〒540-8605 大阪市中央区道修町三丁目1番2号 TEL: 06-6203-3741 (代表)
東京本店 〒103-0023 東京都中央区日本橋本町二丁目4番1号 TEL: 03-3270-8571 (代表)
フリーダイヤル 0120-052-099 フリーファックス 0120-052-806

目的タンパク質からのタグ切断酵素 HRV-3C Protease

本品は、Human rhinovirus type 14 由来のHRV-3Cプロテアーゼです。N末端にGSTタグ、C末端に8×Hisタグを融合させた高純度なタンパク質です。特異的な8アミノ酸配列 (Leu-Glu-Val-Leu-Phe-Gln-Gly-Pro) を認識し、GlnとGlyの間を切断します。また、本品は界面活性剤等の添加剤を含まない形状のため、タンパク質の結晶構造解析等、タンパク質科学研究に用いる試料の調製に適しています。

特長

- 認識配列を含む目的タンパク質からタグを切断
- GSTタグによりプロテアーゼを簡単に除去可能*
- 必要最小限のバッファー組成 (界面活性剤等の添加剤不含)
- タンパク質科学研究の試料調製に最適

* 本酵素のC末端には8×Hisタグが付与されていますが、Hisタグを用いた本酵素の再回収率は50%以下となることがあるため、GSTタグの使用をお勧めいたします。

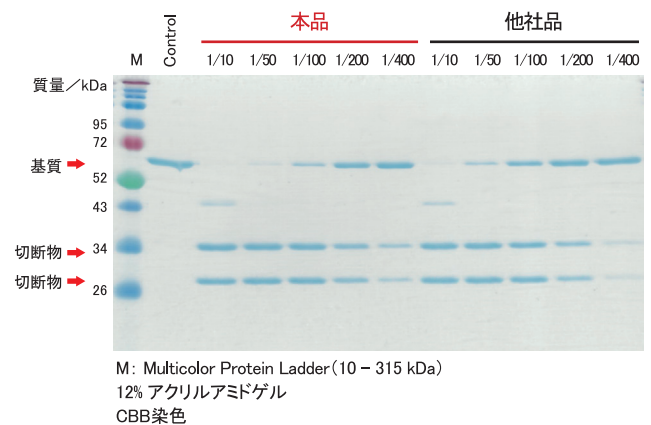


製品概要

構成品	HRV-3C Protease
認識配列と切断部位	Leu-Glu-Val-Leu-Phe-Gln ↓ Gly-Pro
分子量	47.5 kDa
濃度	2.5 mg/mL
容量	1 mg
形状	50 mM Tris-HCl (pH 8.0), 200 mM NaCl, 1 mM DTT, 20% Glycerol
起源	遺伝子組換え大腸菌
反応温度	4°C
保存温度	-20°C

容量やバッファー形状のカスタマイズなど特注対応可能です。
ご希望の方はお問い合わせください。

実験例 HRV-3Cプロテアーゼ切断効率の比較



基質0.5 μ gに対して、各社HRV-3Cプロテアーゼを1/10~1/400量(*)添加し、4°Cで16時間反応させ、SDS-PAGEにて切断状況を確認した。
(*) 酵素と基質タンパク質の質量比 [酵素:基質タンパク質 = 1:10~1:400]

Code No.	製品名	容量	希望納入価格(税別)
317-09301	HRV-3C Protease	1 mg	30,000円

本製品は理化学研究所放射光科学研究センター(生物系ビームライン基盤グループ) 山本雅貴先生、竹下浩平先生との共同研究に付帯する技術支援のもとに開発されました。

関連製品

Code No.	製品名	容量	希望納入価格(税別)
318-07991	ISOSPIN Plasmid	大腸菌からのプラスミドDNA抽出	100回用 ¥18,000
315-08001	ISOSPIN PCR Product	PCR産物の精製	100回用 ¥18,000
310-07831	Multicolor Protein Ladder (10 - 315 kDa)	着色済みタンパク質マーカー	500 μ l ¥24,000