

Gene Ladder 100 (0.1–2 kbp)

I. 製品説明

Gene Ladder シリーズは色素 (Bromophenol blue, Xylene Cyanol FF) と Glycerol (比重調整剤) があらかじめ添加してあるラダーマーカーです。チューブからそのままアガロースゲルにアプライすることができます。1 レーンあたり 5 μ l 使用し、電気泳動後に臭化エチジウムなどで染色を行うと、マスマーカーとしても使えます。

II. 保存

室温
長期保存する場合は冷蔵 (2–8°C) で保存して下さい。

III. 濃度

0.64 μ g / 5 μ l

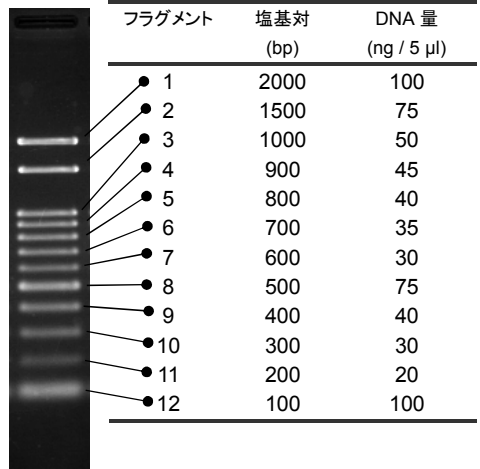
IV. 形状

10 mM Tris-HCl (pH 8.0)
10 mM EDTA
20 mM NaCl
0.004% Bromophenol Blue
0.004% Xylene Cyanol FF
10% Glycerol

V. 使用方法

- 通常 1 レーンあたり 5 μ l でご使用下さい。
- 色素およびグリセロールを含有しているので調製の必要はございません。そのまま電気泳動ゲルにアプライしてご使用下さい。
- マスマーカーとして使用される場合は、電気泳動後にゲルの染色を行って下さい。

VI. フラグメントサイズ対応表



2% Agarose G
EtBr 染色

本品は、試薬(試験研究用)として販売しているものです。
医薬品の用途には使用しないでください。